

## REDACTIE NURSING



**Alexia Hageman**  
hoofdredacteur  
tel.: (0031) (0)30 - 638 3785  
alexia.hageman@bsl.nl



**Francine Aarts**  
redacteur  
tel.: (0031) (0)30 - 638 3668  
francine.aarts@bsl.nl



**Nienke Berends**  
redacteur  
tel.: (0031) (0)30 - 638 3842  
nienke.berends@bsl.nl



**Marjoleine Gijsen**  
redactieassistent  
tel.: (0031) (0)30 - 638 3843  
marjoleine.gijsen@bsl.nl



**Margot Hamel**  
redacteur  
tel.: (0031) (0)30 - 638 3734  
margot.hamel@bsl.nl



**Dorien te Voortwis**  
eindredacteur  
tel.: (0031) (0)30 - 638 3612  
dorien.tevoortwis@bsl.nl

WWW.NURSING.NL  
WWW.NURSING.BE

FACEBOOK.COM/VAKBLADNURSING  
TWITTER.COM/NURSING\_NL

Redactie Nursing  
Bohn Stafleu van Loghum  
Postbus 246, 3990 GA / Walmolen 1, 3994 DL Houten  
nursing@bsl.nl

Voor vragen over abonnementen: klantenservice  
- [www.bsl.nl/klantenservice](http://www.bsl.nl/klantenservice)  
- telefoon: 030-6383736

## UITGELICHT



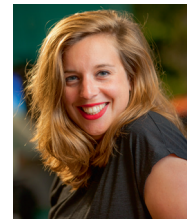
### Annet

Na een paar maanden invallen op de redactie van Nursing is het even afkicken. Wat spelen er veel ontwikkelingen in dit vakgebied! Ik ben benieuwd hoe het allemaal verder gaat. Krijgen alle verpleegkundigen een welverdiende mooie cao? Zien we straks meer verpleegkundigen in de ouderenzorg?

Wordt er iets gedaan aan de regeldruk, zodat verpleegkundigen weer meer toekomen aan het echte werk? Hoe gaat de vakantiedrukte opgelost worden? Worden er genoeg leerlingen opgeleid? En de stagiaires: hoe houden we ze binnenboord? Ik blijf alles met interesse volgen.

### Nienke

Voordat ik in januari met zwangerschapsverlof ging, schreef ik over zaken die waarschijnlijk navolging zouden krijgen in het voorjaar van 2018: oplossingen voor het personeelstekort, beroepsprofielen, overgangsregeling voor inservice-opgeleiden, nieuwe regels voor deskundigheidsbevordering... Nu ben ik terug, en is er eigenlijk weinig nieuws onder de zon. Best gek hoor: mijn persoonlijke leven verandert drastisch, maar hier is alles nog hetzelfde. Of gaan de ontwikkelingen in de zorg gewoon zo langzaam?



**NURSING - VOOR VERPLEEGKUNDIGEN**  
jaargang 24  
Nursing is een uitgave van Bohn Stafleu van Loghum, onderdeel van Springer Media B.V.  
ISSN 1381-5911

#### AAN DIT NUMMER WERKTEN MEE:

Michelle Bertinchamps, Carré Cartoons, Ellis Goessens, Linda de Graaf, Wieke Heideeman, Linda Hemelaar, Annetiek Horikx, Maartje Kerckamp-Knoops, Sandra Kleefstra, Brenda Kluijver, Annet Maseland, Arno Masseur, Anna-Marie Mollink, Els Put, Ellen Van Pelt, Berniet Ragelii, Inge Rinzema, Stouthandel Illustraties, Alice Tromm, Denise Urlings, Hugo van der Wedden, Linda Wijma-Vos, Wondzorg Support Team UZ Leuven

#### REDACTIONELE ADVISERAD

**Nederland:** Arie Barendrecht, Pia Dalmeijer, Judith van Essen, Florian van Hunnik, Judith Keyzer, Djoekje Kunnen, Suzan Meijer, Emmy van Mulwijk, Annetiek van Nesselrooij, Lisanne Poissonnier  
**Vlaanderen:** Patricia Claessens, Steven De Baere, Ellen De Wandeler, Dirk Geenens, Nora Korchi, Eddy Lambrecht, Lieven de Maesschalck, Danny Van Heusden, Jan Vande Moortel

#### UITGEVER

Lies Kromhout, lies.kromhout@bsl.nl  
Verantwoordelijke uitgever Vlaanderen:  
NVKW, Vergote Square 43, 1030 Brussel.

#### FORMGEVING

Basisvormgeving Twin Media

#### ADVERTENTIES

**Nederland:** Cross Media Nederland, Miletson de Freitas en Dyrón Bijl (+31)(0)10 - 742 10 20, zorg@crossmedianederland.com. Sales Support: 030-6383603, adverteren@bsl.nl. Aanleveren advertentiemateriaal: traffic@bsl.nl, Wesley van Kruisbergen, (+31)(0)30

638 3661. **Vlaanderen:** Steven Hellemans, salesmanager, Elma Multimedia BVBA, s.hellemans@elma.be, tel. 015/56 99 95, 015/55 88 40.

#### ABONNEMENTEN

##### Nursing verschijnt 11 keer per jaar.

Abonnementenprijs per jaar:  
- Nursing Compleet (printmagazine + digitaal magazine + online archief) € 99,50, studententarief: € 49,75  
- Nursing Digitaal (digitaal magazine + online archief) € 79,50

Het abonnement kan elk gewenst moment ingaan en wordt automatisch verlengd tenzij twee maanden voor de vervaldatum is opgezegd via het daarvoor bestemde formulier op [www.bsl.nl/klantenservice](http://www.bsl.nl/klantenservice).

Als vakblad hanteren wij de opzegregels uit het verbintenisrecht. We gaan er vanuit dat je het abonnement uit hoofde van jouw beroep hebt afgesloten.  
Abonnementenadministratie: Klantenservice Bohn Stafleu van Loghum, Postbus 246, 3990 GA Houten. Telefoon: 030-6383736. Bij wijziging van de tenaamstelling en/of adres verzoeken wij je de adresdrager met de gewijzigde gegevens op te sturen naar de afdeling klantenservice of wijzigingen door te geven via het formulier op [www.bsl.nl/klantenservice](http://www.bsl.nl/klantenservice).

#### ABONNEMENTEN VIA NVKW/WGK

NVKW, Vergote Square 43, 1030 Brussel, tel: 02 - 732.10.50, fax: 02 - 734.84.60, administratie@nkwv.be.

#### EVENEMENTEN

Yvette Spaan, yvette.spaan@bsl.nl, (0031) (0)30- 6383674

#### MARKETING

Simone van Kester, simone.vankester@bsl.nl, (0031)(0)30 - 638 3784.

#### VOORWAARDEN

Op leveringen en diensten zijn de bij de Kamer van Koophandel gedeponeerde algemene voorwaarden van Springer Media B.V. van toepassing, tevens raadpleegbaar op [www.springermedia.nl](http://www.springermedia.nl). De voorwaarden worden op verzoek toegezonden.

Het overnemen en vernenigvuldigen van artikelen en berichten uit dit tijdschrift is slechts geoorloofd met bronvermelding en met schriftelijke toestemming van de uitgever. Het verlenen van toestemming tot publicatie in deze uitgave houdt in dat de Standaardpublicatievoorwaarden van Springer Media B.V. gedeponeerd bij de Kamer van Koophandel te Utrecht onder dossiernummer 3210/635, van toepassing zijn, tenzij schriftelijk anders is overeengekomen. De Standaardpublicatievoorwaarden voor tijdschriften zijn in te zien op [www.bsl.nl/schrijven-bij-bohn-stafleu-van-loghum/](http://www.bsl.nl/schrijven-bij-bohn-stafleu-van-loghum/) auteursinstructies, of op te vragen bij de uitgever.

[www.bsl.nl](http://www.bsl.nl) © 2018, Bohn Stafleu van Loghum

**mvw**  
media voor vak  
& wetenschap

 **bohn  
stafleu  
van loghum**