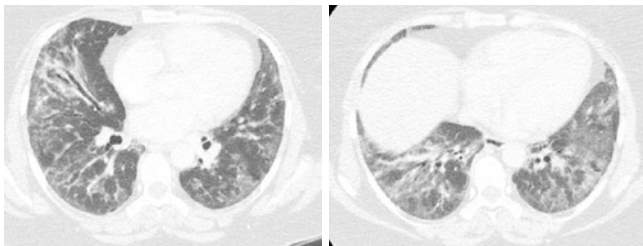


**editorial**

- 3 Chronische respiratorische Insuffizienz bei COPD  
Wie steht 's um therapiespezifische Leitlinien zur O<sub>2</sub>- und Beatmungstherapie?  
*W. Windisch und S. Schwarz, Köln*

**aufgefallen**



- 8 Verdächtige Trias: interstitielle Lungenerkrankung, Arthritis und Myositis  
Oxygenierungsstörung und disseminierte peribronchiale pneumonische Infiltrate  
*S. Schwarz, M. Berger und W. Windisch, Köln*

**journal club**

- 12 Übersicht der referierten Studien

**zertifizierte fortbildung**



- 36 Chronisch respiratorische Insuffizienz bei COPD  
Lunge und Atempumpe müssen differenziert werden  
*W. Windisch und S. Schwarz, Köln*
- 41 CME-Fragen Chronisch respiratorische Insuffizienz



**fortbildung**



- 42 Pulmonale Basisdiagnostik  
Die Auskultation bei COPD hat noch immer ihren Stellenwert  
*S. Schwarz und W. Windisch, Köln*

**aktuell**

- 30 Pumo Update 2017 in Wiesbaden  
- Wann braucht man Bronchoskopie, wann nicht?  
- Therapie bei Pleuramesotheliom wird immer besser
- 32+ 47 Kongress d. Deutschen Gesellschaft für Thoraxchirurgie  
- Interview mit Kongresspräsident Prof. Rudolf A. Hatz  
- Blick in die Zukunft: Virtuosen im High-Tech-OP  
- S3-Leitlinie zum Pneumothorax wird optimiert  
- Pneumothorax bei Frauen, Lungentransplantation, postoperative Pneumonie, Lungenfibrose bei Mamma-Ca
- 61 Galenus-Preis und CharityAward 2017  
Ausgezeichnete Innovationen

**rubriken**

- 64 infopharm
- 67 impressum

**Beihefter**

**Medizinreport aktuell:** Chronisch obstruktive Lungenerkrankung  
Präzisionsmedizin statt „One fits all“ **S. 50**

**Medizinreport aktuell:** Alpha-1-Antitrypsin-Mangel: Motivation des Patienten erhöhen – zusätzliche Belastung vermeiden **S. 54**

**Medizinreport aktuell:** Pulmonale Infektionen: Lungenerkrankungen durch nicht-tuberkulöse Mykobakterien **S. 58**

**Medizinreport aktuell:** Evidenzbasierte Phytotherapie  
Leitliniengerechte Therapie von Husten und Bronchitis **S. 62**