

Panorama

8 Meldungen aus Praxis und Forschung

Im Blickpunkt

12 Auswerten und nutzbar machen Big Data in der Onkologie

Literatur kompakt

19 Alle Studien auf einen Blick

22 Leukämien und Lymphome

26 **Bessere Stratifizierung beim multiplen Myelom**
Palumbo A et al. J Clin Oncol. 2015;33(26):2863-9.
kommentiert von *Monika Engelhardt, Freiburg*

28 Tumoren der Lunge

32 Gastrointestinale Tumoren

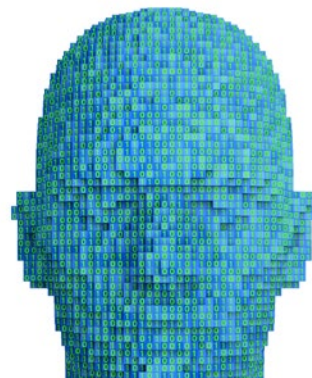
34 Mammakarzinom und gynäkologische Tumoren

38 **Bevacizumab gegen das Ovarialkarzinom: Nutzen vor allem bei Hochrisiko-Erkrankung**
Oza AM et al. Lancet Oncol. 2015;16(8):928-36.
kommentiert von *Barbara Schmalefeldt, Hamburg*

40 Urogenitale Tumoren

42 Seltene Tumoren

44 Supportivtherapie



12 Big Data

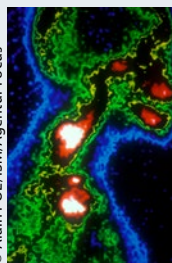
Durch immer ausgefeiltere diagnostische Möglichkeiten werden die Datenmengen zum einzelnen Patienten stetig größer. Zusammen mit IT-Unternehmen machen sich Forschungszentren neue Computer zunutze, um die Daten für die Optimierung von Therapien verwenden zu können.



44 Therapie mit Hand und Fuß?

Bislang fehlt ein Standard, um dem Hand-Fuß-Syndrom vorzubeugen. In einer aktuellen Studie wurden zwei Präparate zur Prophylaxe miteinander verglichen.

Titel



© Alain POL/ISM/Agentur Focus

Knochenszintigrafie mit ^{99m}Tc : Zu sehen sind Knochenmetastasen im Halsbereich (helle Stellen) bei einem Patienten mit Prostatakarzinom. Einen Beitrag zu dieser Entität finden Sie auf S. 40.

Verlagsredaktion

Doris Berger (Leitung)
E-Mail: doris.berger@springer.com

Kim Jené (Redaktion)
E-Mail: kim.jene@springer.com

Springer Medizin Verlag GmbH
Aschauer Straße 30, 81549 München

www.springermedizin.de/im-focus-onkologie

springermedizin.de auf Twitter

Das Zwitschern wird immer lauter: Werden Sie zum „Follower“ und „lauschen“ Sie unseren Springer-Medizin-Tweets auf www.twitter.com – oder mit dem Twitter-App auf Ihrem Smartphone.



springermedizin.de
auf Twitter



www.twitter.com/springermedizin

Hier steht eine Anzeige.



Fortbildung

ASORS – Supportivtherapie und Rehabilitation

- 48 **ASCO-Leitlinie zum Prostatakarzinom**
Nachsorge als lebenslange Begleitung
Im Gespräch mit Dr. Wilfried Hoffmann, Badenweiler

CME – Zertifizierte Fortbildung

- 50 **Multimodalität von Vorteil**
Behandlung des kleinzelligen Lungenkarzinoms
Wolfgang Schütte

Medizin aktuell

- 57 **Neu! Leitlinien im Fokus: Erste deutsche S3-Leitlinie zum Nierenzellkarzinom**
Evidenzbasierte Empfehlungen
- 60 **38th San Antonio Breast Cancer Symposium**
Daten stimmen hoffnungsvoll
- 63 **57th ASH Annual Meeting**
Es tut sich was in der Hämatologie

Praxis konkret

Zukunft der Onkologie

- 68 **Monetäre Belastungen im Alltag**
Diagnose Krebs ist ein Armutsrisiko
- 70 **Definierte Voraussetzungen für GOÄ-Novelle**
Es gibt noch Hindernisse zu bewältigen

IT + Online

- 72 **Praxisorganisation mit iPad & Co**
Wie Tablets die Praxen revolutionieren

Menschen, Ideen, Perspektiven

- 83 **Wer ist ... Angelika Eggert?**



50 **Kleinzelliges Lungenkarzinom**

Patienten mit kleinzelligem Lungenkarzinom haben eine schlechte Prognose, der Tumor ist hochaggressiv. Therapiebasis ist eine Chemotherapie. Die besten Resultate lassen sich aber durch eine multimodale Behandlung erreichen.



60 **SABCS 2015**

„Military City USA“ – so lautet der Spitzname für San Antonio, Texas/USA. Um Waffen und Strategien ging es auch beim 38th San Antonio Breast Cancer Symposium, freilich zur Bekämpfung von Brustkrebs. Neuigkeiten gab es etwa zu T-DM1, Denosumab und Pembrolizumab.

Wir bitten um freundliche Beachtung

In diesem Heft finden Sie heftintegriert das **Pharmawissen aktuell**: Zielgerichtete Melanom-Therapie: Dabrafenib in Kombination mit Trametinib verfügbar (S. 74–75).

Rubriken

- 47 **Quiz**
- 54 **CME-Fragebogen**
- 76 **Industrieforum**
- 82 **Impressum**