

Panorama

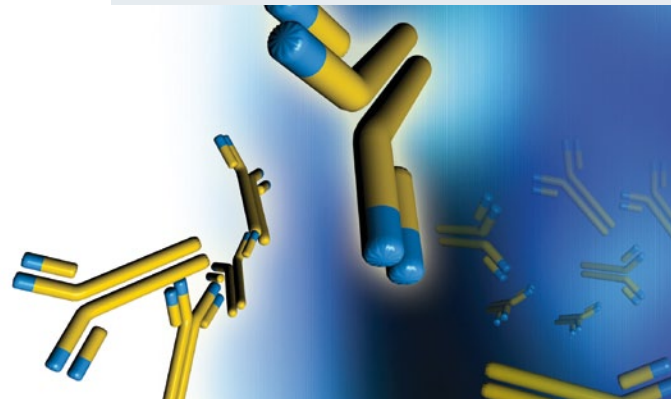
8 Meldungen aus Praxis und Forschung

Im Blickpunkt

12 **Krebstherapie auf Wachstumskurs** Wohin geht die Anti-Angiogenese?

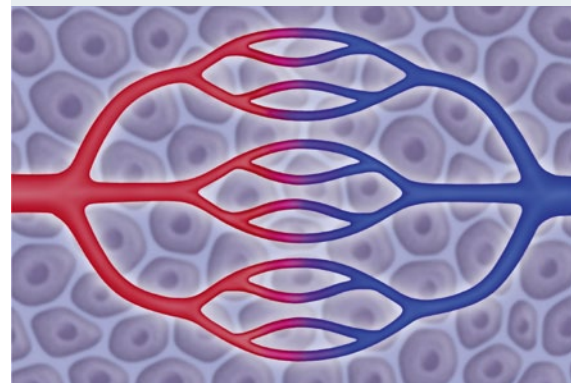
Literatur kompakt

- 17 **Alle Studien auf einen Blick**
- 20 **Leukämien und Lymphome**
- 21 **Tumoren der Lunge**
- 24 **Gastrointestinale Tumoren**
- 26 **Mammakarzinom und gynäkologische Tumoren**
- 29 **Endometriumkarzinom: Auch Risikotypen lassen sich minimalinvasiv operieren**
Fader AN et al. Gynecol Oncol. 2012;126(2):180-5.
kommentiert von Peter Mallmann, Köln
- 30 **Urogenitale Tumoren**
- 35 **Pädiatrische Tumoren**
- 36 **Supportivtherapie**
- 38 **Allgemeine Onkologie**



9 **Antikörpertherapie**

Die intensive Forschung zur Diagnose und Therapie mit unterschiedlichen Antikörpern zahlt sich aus. Die neuen Methoden haben sich im Laborversuch u. a. beim Mammakarzinom, bei Haut- oder Prostata Tumoren als vielversprechend erwiesen.



12 **Wohin geht die Anti-Angiogenese?**

Anti-Angiogene Medikamente zur Krebstherapie haben einen sagenhaften Aufstieg erlebt. Als die erhofften Wundermittel haben sie sich trotzdem nicht erwiesen. Forscher suchen nun nach Strategien, wie die Angiogenesehemmung noch wirksamer gemacht werden kann.



© Springer Verlag GmbH

Titelbild

Verlagsredaktion

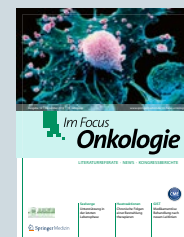
Doris Berger (Leitung)
E-Mail: doris.berger@springer.com
Kim Jené (Redaktion)
E-Mail: kim.jene@springer.com

Verlag Urban & Vogel GmbH
Aschauer Str. 30
81549 München

Besuchen Sie uns online:
www.springermedizin.de/
im-focus-onkologie

Neues Jahr, neuer Titel

Mit der ersten Ausgabe 2013 haben wir unsere Titelseite ein wenig modernisiert. Am bewährten Konzept der Zeitschrift hat sich nichts geändert.



Fortbildung

ASORS – Supportivtherapie und Rehabilitation

- 44 Nach onkologischer Rehabilitation**
Voraussetzungen für die stufenweise
Wiedereingliederung
Isolde Haberkamp und Jürgen Körber

CME – Zertifizierte Fortbildung

- 48 Weichteilsarkome bei Kindern und Jugendlichen**
Alter und Subtyp beeinflussen die Behandlungsstrategie
Ewa Koscielniak und Thomas Klingebiel

Medizin aktuell

- 60 ASH 2012**
Neues zum multiplen Myelom und zu akuten Leukämien
- 62 SABCS 2012**
Neue Daten für die neoadjuvante Therapie bei Brustkrebs

Praxis konkret

Zukunft der Onkologie

- 64 Nationaler Krebsplan wird zum Gesetz**
Referentenentwurf liegt vor

IT + Online

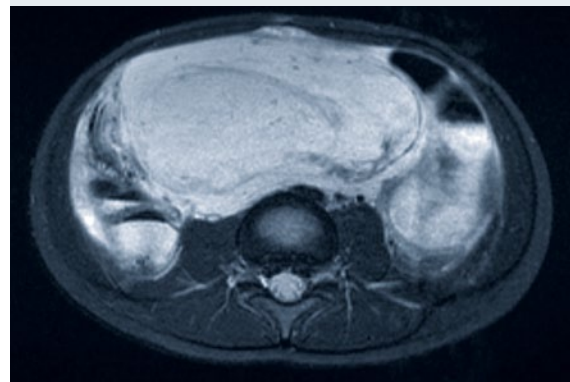
- 67 Archivierungssysteme**
So bleiben Daten über Jahrzehnte lesbar

Menschen, Ideen, Perspektiven

- 75 Wer ist Nadia Harbeck?**



44 Stufenweise Wiedereingliederung
Die stufenweise Wiedereingliederung ist ein Instrument in der Rehabilitation von arbeitsunfähigen Patienten, die über längere Zeit aus dem Erwerbsleben ausgegliedert sind und nach ärztlicher Feststellung schrittweise an die volle Arbeitsbelastung herangeführt werden sollen.



48 Weichteilsarkome
Weichteilsarkome sind eine seltene Gruppe von Tumoren mit unterschiedlichen Entitäten. Die bestmögliche Therapie richtet sich nach dem Patientenalter und Tumoreigenschaften wie etwa dem histologischen Subtyp.

Wir bitten um freundliche Beachtung

In diesem Heft finden Sie die Beilage „Leitlinienkonforme Therapie des Mammakarzinoms: Bei der Umsetzung besteht noch Optimierungsbedarf“.

Rubriken

- 43 Quiz
58 CME-Fragebogen
69 Pharmaforum
74 Impressum