

Versorgung hinzu. Zudem könnte ein besseres Verständnis des Infektionsgeschehens in bildungsnäheren Familien die Präventionsbereitschaft fördern.

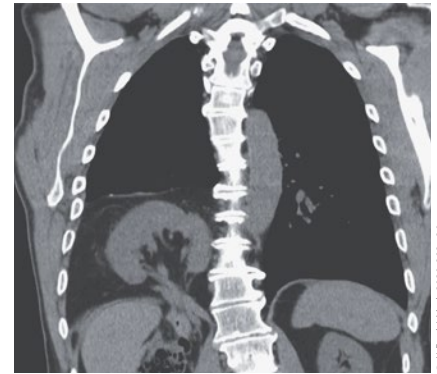
Die Autoren diskutieren auch mögliche Schwächen der Studie. So wurde die ethnische Zugehörigkeit von den Ärzten eingeschätzt und nicht von den Familien angegeben. Patienten mit ausgeprägter Symptomatik wurden nicht weiterverfolgt, sondern unmittelbar nach der Diagnose in eine Kinderklinik überwiesen. Auch könnten die Unterschiede zwischen den ethnischen Gruppen noch größer sein, da Angehörige von Minderheiten seltener einen Arzt aufsuchen als Weiße. Zudem könnte der Zeitpunkt der Tests zwischen 10 und 14 Uhr zu einer gewissen Patientenselektion geführt haben.

Unabhängig davon zeigen die Ergebnisse, dass Kinder aus unterprivilegierten Gruppen ein erhöhtes Risiko für eine SARS-CoV-2-Infektion haben. Dies sollte bei Präventionsstrategien unbedingt berücksichtigt werden. ■

## Sieht schlimmer aus, als es ist: Niere und Kolon spielen Verstecken

Ein 77-jähriger Mann kam wegen Übelkeit, Erbrechen und Durchfall in die Notfallambulanz. Er erklärte, dass er sein Leben lang gesund gewesen sei. Bei abgeschwächtem Atemgeräusch im unteren Drittel der rechten Lunge verneinte er auch die Frage nach Atemnot und Husten. Bei der Sonografie fand sich kein Pleuraerguss – doch konnte auch die rechte Niere nicht lokalisiert werden. Das CT zeigte schließlich eine Zwerchfellhernie rechts, die die Niere und Teile des Kolons enthielt.

Derartige Hernien, vielfach nach Bochdalek benannt, entstehen kongenital durch einen posterolateralen Zwerchfelldefekt, durch den intraabdominale Organe in die Brusthöhle gelangen. Sie können zeitlebens asymptomatisch bleiben. So war es auch im vorliegenden Fall: Die Be-



Zwerchfellhernie mit rechter Niere und Kolon.

schwerden, die in die ärztliche Behandlung geführt hatten, verschwanden ohne besondere Maßnahmen.

*H. Holzgreve*

Quelle: Almeida CC, Vaz AM. Ectopic kidney. N Engl J Med. 2020;383:e30

# Hier steht eine Anzeige.