

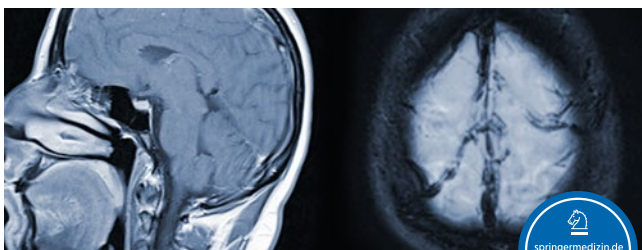
**editorial** \_\_\_\_\_

- 3 Exzellenzinitiative mit 385 Millionen €  
*Klaus Lieb – Mainz*

**journal club** \_\_\_\_\_

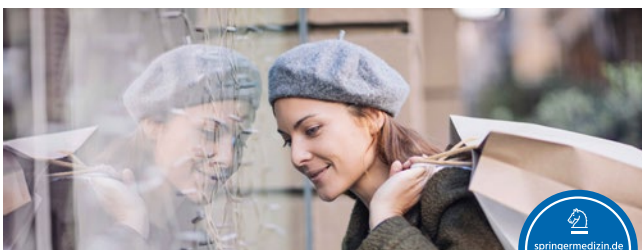
- 9 Studien für Sie kommentiert  
Das Wichtigste aus internationalen Journalen

**zertifizierte fortbildung** \_\_\_\_\_



- 28 Sinus-Venen-Thrombose  
Bei Verdacht gezielt nach venösem Verschluss fahnden  
*Thomas Pfefferkorn – Ingolstadt*

- 34 CME-Fragen



- 36 Pathologisches Kaufen – eine psychische Erkrankung?  
Craving, Toleranz, Entzug – Psychopathologie einer Sucht  
*Nora M. Laskowski und Astrid Müller – Hannover*

- 40 CME-Fragen

**aktuell** \_\_\_\_\_



- 6 Schädigung des Nervensystems – jetzt messbar im Serum  
Interview mit Prof. Dr. Frauke Zipp zu Biomarkern für Multiple Sklerose
- 50 Reiche (Neuigkeiten-)Ernte im Herbst  
Bericht von der Neurowoche 2018 in Berlin

**rubriken** \_\_\_\_\_

- 44 infopharm
- 55 editorial board | impressum | kontakt

**beilagen/ beihefter**

**42 Medizin Report aktuell**

Chronische neurologische Erkrankungen – Lebensqualität und Patientenbedürfnisse im Fokus

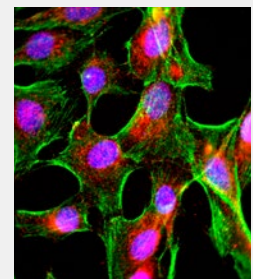
**48 Pharmawissen aktuell**

Fortgeschrittener Morbus Parkinson – Wichtige Aspekte für den Therapieerfolg

**titelbild**

**Tau-Protein**

Akkumulation von Tau-Protein (rot) in kultivierten Gliazellen (blau: Zellkerne), wie sie typischerweise bei der Parkinson-Erkrankung oder Alzheimer-Demenz auftritt (fluoreszenzmikroskopische Aufnahme mit Dekonvolution-Filter).



© Titelbild: MHA, DINH, MYA, C. SCHISS, ROGER BICK, UT MEDICAL SCHOOL / SCIENCE PHOTO LIBRARY