

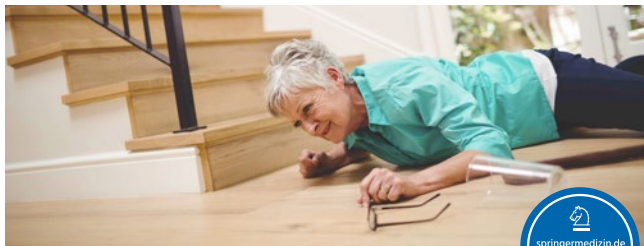
editorial

- 3 20 Jahre „INFO Neurologie & Psychiatrie“
Hans-Christoph Diener, Essen, Christian Gerloff, Hamburg, Klaus Lieb, Mainz, Mathias Berger, Freiburg

journal club

- 9 Studien für Sie kommentiert
Das Wichtigste aus internationalen Journals

zertifizierte fortbildung



- 28 Stürze im Alter – eine interdisziplinäre Herausforderung
Ursache Gangstörung
Ulrich Sliwka, Remscheid

- 37 CME-Fragen



- 40 Update Elektrokonvulsionstherapie – klinische Anwendung
Schwere, therapieresistente psychiatrische Erkrankungen
Jan Engelmann, Stefanie Wagner und Sarah Kayser, Mainz

- 47 CME-Fragen

aktuell



- 6 „Wir sollten auf den Begriff Schizophrenie besser verzichten“
Prof. Dr. Ludger Tebartz van Elst, Freiburg, plädiert dafür, Ätiologie und Pathogenese wieder stärker in den Fokus rücken.
- 54 Neues aus der Schlafmedizin für Neurologen und Psychiater
Bericht vom 25. Kongress der Deutschen Gesellschaft für Schlaforschung und Schlafmedizin Ende 2017 in Münster
- 58 „Neue Perspektiven in der Onkologie – diskutieren Sie mit!“
Prof. Dr. Thomas Wiegel, Kongresspräsident, und Prof. Dr. Wolfgang Wick, Vorsitzender der NOA in der Deutschen Krebsgesellschaft zum 33. Deutschen Krebskongress 2018

rubriken

- 48 infopharm
- 59 editorial board | impressum | kontakt

beilagen/beihefter

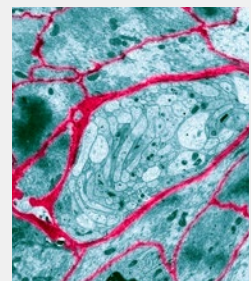
52 Pharmawissen aktuell

Nutzen-Risiko-Profile bei schubförmig-remittierender Multipler Sklerose
Wirksamkeit und Nebenwirkungen ausgewogen thematisieren

titelbild

Darmnervenfaser

Farbige transmissionselektronenmikroskopische Aufnahme eines Schnittes durch eine nicht myelinisierte Nervenfasern aus dem Darm. Die Nervenfasern sind von glatten Muskelzellen umgeben.



© Titelbild: Steve Gschmeisner / Science Photo Library