

editorial _____

- 3 **Öffnung der Krankenhausambulanzen für gesetzlich versicherte Patienten?**

Hans-Christoph Diener, Essen

journal club _____

- 9 **Studien für Sie kommentiert**

Das Wichtigste aus internationalen Journals

zertifizierte fortbildung _____



- 38 **Metakognitives Training bei Depression (D-MKT)**

Kognitive Verhaltenstherapie und mehr!
Lena Jelinek und Steffen Moritz, Hamburg

- 43 **CME Fragen**



- 44 **Nicht motorische Symptome**

Aktuelle Strategien gegen Schmerzen bei Morbus Parkinson
Wiebke Grashorn, Hamburg

- 34 **CME Fragen**

- 52 **Zerebrale Sinusvenenthrombosen**

Klinische Symptomatik, Diagnostik und Therapie
Florian Masuhr, Berlin

aktuell _____



- 6 **„Die Akutsprechstunde wäre ein Schritt in die sektorenübergreifende Versorgung“**

Professor Sabine C. Herpertz erklärt, warum eine Akutsprechstunde sinnvoller wäre als die per Versorgungsstärkungsgesetz empfohlene Psychotherapiesprechstunde

- 66 **Schlafforschung mit Auswirkungen auf unseren Alltag**

Rückschau auf die 22. Jahrestagung der DGSM 2014

rubriken _____

- 60 **infopharm**

- 73 **editorial board | impressum | kontakt**

beilagen/beihefter

Medizin Report aktuell

Kryptogene Schlaganfälle: Wissenslücken zur Sekundärprävention werden geschlossen

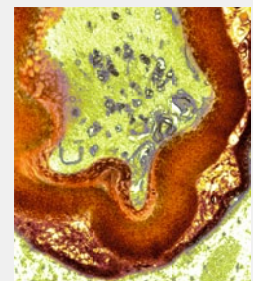
Pharmawissen aktuell

Morbus Parkinson: Rasagilin – verlässliche Therapie in allen Krankheitsphasen

titelbild

Markhaltige Nervenfasern

Transmissionselektronenmikrografie eines Schnitts durch myelinisierte Nervenfasern und Schwann-Zellen. Die von den Schwann-Zellen (hellbraun) gebildete isolierende Myelinschicht (braun) umgibt die Axone (Mitte).



© P. NAVARRO, R. BICK, B. POINDEXTER, UT MEDICAL SCHOOL / SCIENCE PHOTO LIBRARY / Agentur Focus