

Signe de la voile, un élément d'analyse systématique des clichés du coude traumatique

“Sailor sign”, a systematic analysis of traumatic elbow X-ray

E. Burgraff · P. Ray

Reçu le 14 janvier 2012 ; accepté le 18 janvier 2012
© SFMU et Springer-Verlag France 2012

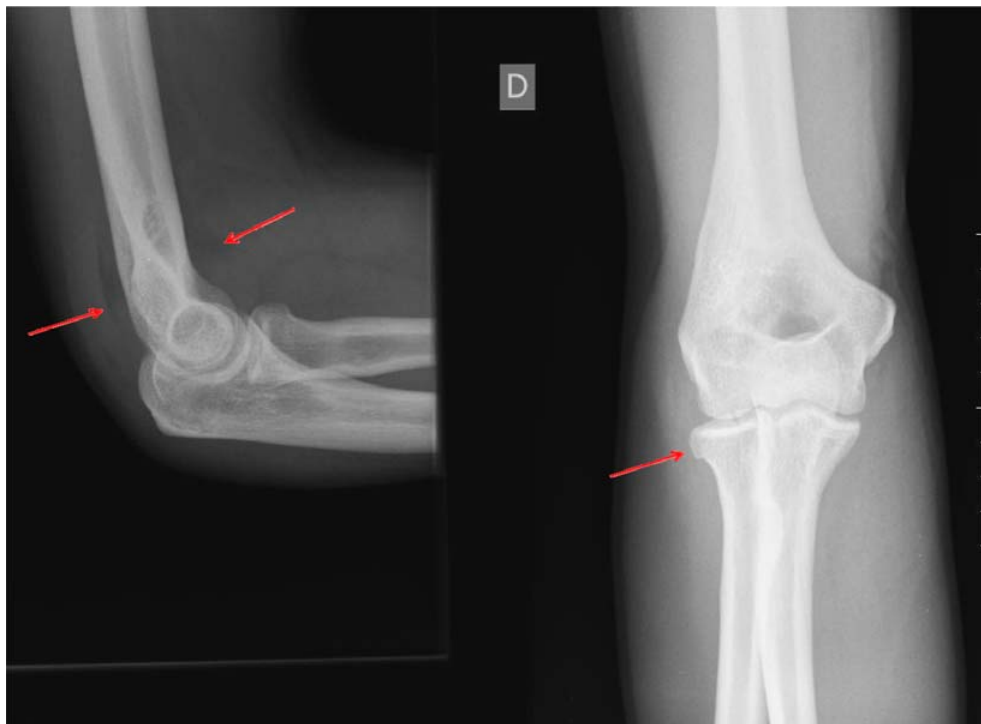


Fig. 1 Radiographie de profil et de face montrant (flèches) la fracture et le signe de la voile

Un jeune patient fait une chute de son vélo avec réception sur la paume de la main droite. La douleur du coude droit prédomine en latéral externe avec une impotence fonctionnelle surtout à la pronation-supination, l'extension est moins douloureuse et limitée. La radiographie de profil montre un

refoulement des lignes graisseuses antérieure (« signe de la voile ») et met en évidence la graisse postérieure à distance de la corticale humérale, qui indique la présence d'un épanchement artériel (Fig. 1). Cette hémarthrose doit inciter à poursuivre la recherche d'un trait de fracture articulaire si celui-ci n'est pas visible sur les clichés standards (fracture qui est suspectée fortement ici sur la radiographie de face), éventuellement en demandant des clichés en incidence oblique à 45° interne et externe. Dans le cas où le signe de la voile ne s'accompagne d'aucune lésion osseuse visualisée, il convient de revoir le patient sept à dix jours plus tard avec de nouveaux clichés du coude.

E. Burgraff · P. Ray (✉)
Service d'accueil des urgences,
Groupe hospitalier Tenon-Saint Antoine,
4, rue de la Chine, F-75020 Paris,
Université Pierre et Marie Curie-Paris 6, France
e-mail : patrick.ray@psl.aphp.fr