

ERRATUM

## Erratum zu: Räumliche Praktiken der Energiewende am Beispiel der Biogaserzeugung in Rheinland-Pfalz

Fabian Faller<sup>1</sup>

Online publiziert: 9. Juni 2016  
© Springer-Verlag Berlin Heidelberg 2016

Die Originalversion dieses Artikels enthielt bedauerlicherweise einen Fehler. Die Darstellung der Abb. 1 war inkorrekt. Die korrekte Abbildung finden Sie hier.

Der Originalbeitrag wurde korrigiert.

---

Die Onlineversionen der Originalbeiträge sind unter DOI [10.1007/s13147-016-0394-7](https://doi.org/10.1007/s13147-016-0394-7) zu finden.

✉ Fabian Faller  
faller@geographie.uni-kiel.de

<sup>1</sup> Institut für Geographie, Universität Kiel,  
Ludewig-Meyn-Str. 14, 24098 Kiel, Deutschland

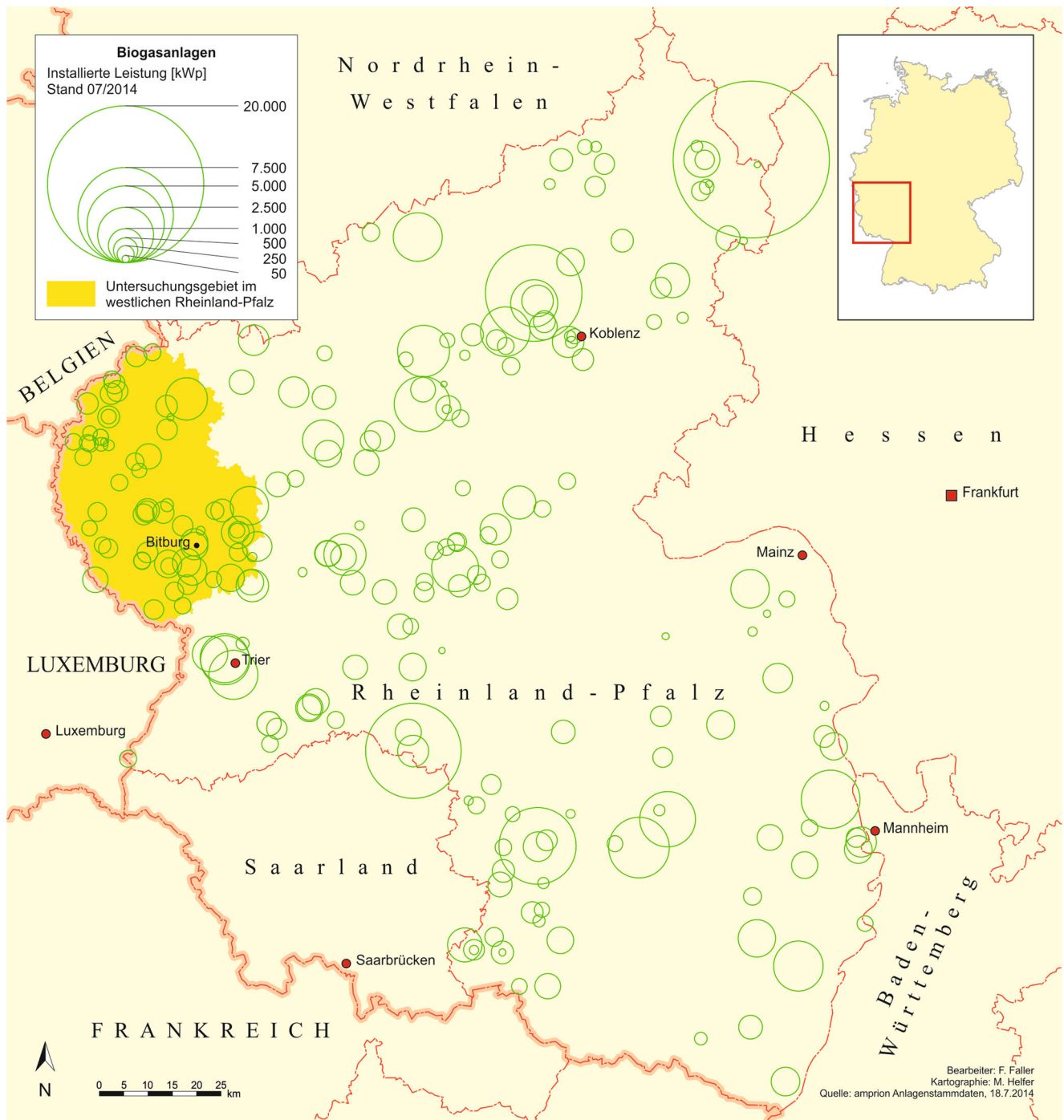


Abb. 1 Das Untersuchungsgebiet im westlichen Rheinland-Pfalz