



© s./forolia.com

ASV: Es geht weiter

Die interdisziplinäre Behandlung ist künftig auch bei urologischen Tumoren möglich. Patientinnen und Patienten, die an urologischen Tumoren erkrankt sind, können künftig von einem interdisziplinären ambulanten Versorgungsangebot von Krankenhäusern und niedergelassenen Ärzten im Rahmen der ambulanten spezialfachärztlichen Versorgung (ASV) profitieren. Einen entsprechenden Beschluss hat der Gemeinsame Bundesausschuss (G-BA) Mitte Dezember 2017 gefasst.

„Von urologischen Tumoren sind große Patientengruppen betroffen, für die das Angebot einer interdisziplinär und sektorenübergreifend vernetzten Versorgung sehr hilfreich sein wird“, so Dr. Regina Klakow-Franck, unparteiisches Mitglied des G-BA und Vorsitzende des Unterausschusses ASV. „Im Rahmen der ASV können bei bestimmten Fallkonstellationen zukünftig auch Spezialuntersuchungen wie PET oder PET/CT durchgeführt werden, was so in der vertragsärztlichen Versorgung bislang nicht möglich war.“

Der Beschluss zur ambulanten spezialfachärztlichen Behandlung urologischer Tumoren umfasst auch Tumoren der Prostata

und Harnblase. Zum weiteren Vorgehen hat der G-BA beschlossen, Hauttumoren als nächste für die ASV in Frage kommende onkologische Erkrankung zu beraten.

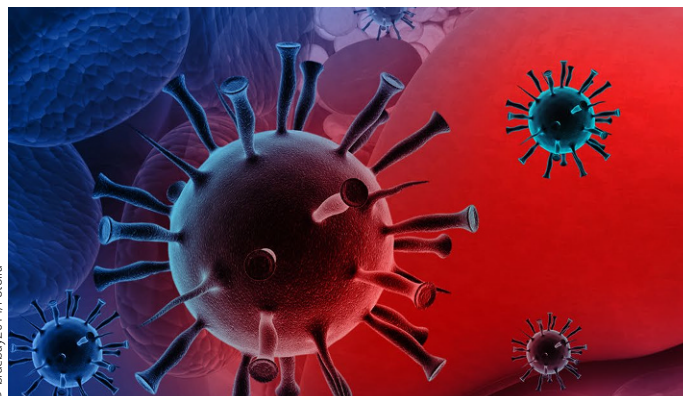
Ich würde mich freuen, wenn die Urologen und Onkologen an dieser ASV/Urologie teilnehmen und diese zu einer verbesserten Kooperation nutzen würden.

Ihr



Prof. Dr. Stephan Schmitz
Schriftleiter von best practice onkologie

Quelle: Pressemitteilung des GBA, 21.12.2017



© bluebay2014/Forolia

CME-Topic: Das hepatozelluläre Karzinom

Der häufigste primäre Lebertumor, das hepatozelluläre Karzinom (HCC), ist die fünfhäufigste Tumorerkrankung und die vierthäufigste tumorassoziierte Todesursache weltweit. Nach ausführlicher Lektüre dieses Beitrags kennen Sie die wichtigsten Risikofaktoren für die Entstehung eines hepatozellulären Karzinoms und sind in der Lage, wie man Risikopatienten adäquat überwacht. Außerdem sind Sie in der Lage, die Prognose von hepatozellulären Karzinomen stadiengerecht abzuschätzen und einzuteilen und sind mit den modernen Therapiekonzepten vertraut.