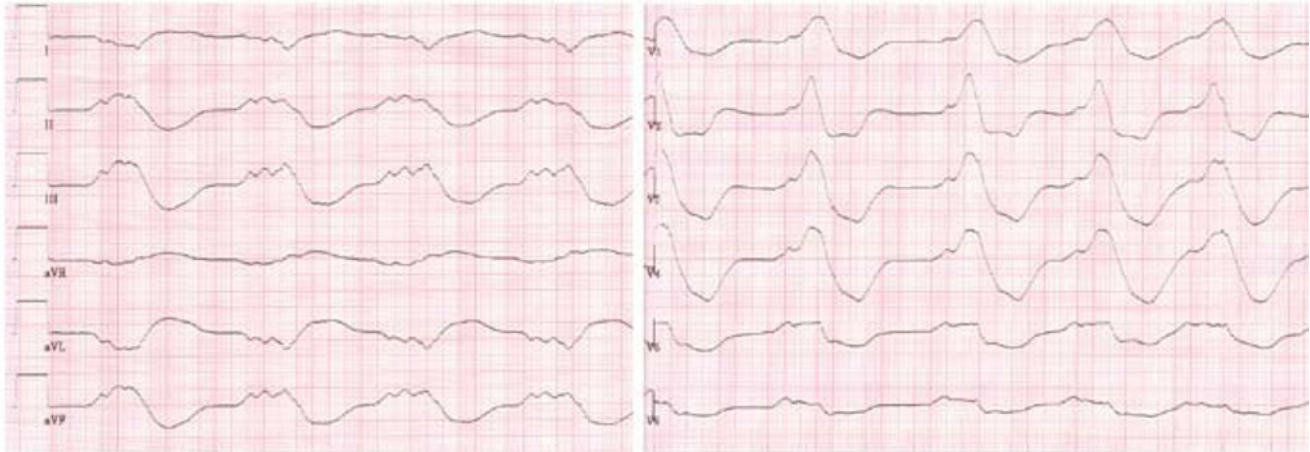


Patient mit Niereninsuffizienz und KHK

Woran denken Sie bei diesem EKG?

Ein 58-jähriger, chronisch niereninsuffizienter Patient mit bekannter koronarer Herzerkrankung stellt sich mit unklarem Brustschmerz vor. Das bei Aufnahme geschriebene EKG zeigt einen breiten Kammerkomplex mit einer Herzfrequenz von 52 pro Minute.

Bei Aufnahme



2 Stunden später



— Ursache für die deutliche Verbreiterung des Kammerkomplexes bei erhaltenem Sinusrhythmus war eine Hyperkaliämie (Kalium bei Aufnahme 8,8 mmol/l). Das Kalium wurde akut durch eine Glukose-Insulin-Infusion und dann intensivmedizinisch durch eine Hämodialyse gesenkt. Nach zwei Stunden hat sich die Breite des Kammerkomplexes wieder normalisiert. Es zeigt sich im Wesentlichen der nach mehreren Myokardinfarkten vorbestehende

EKG-Befund ohne akute Zeichen einer Myokardischämie.

Keyword: hyperkalemia

■ Dr. med. habil. Gregor Simonis, Medizinische Klinik/Kardiologie und Intensivmedizin, Herzzentrum Dresden, Universitätsklinik an der TU Dresden, Fetscherstraße 76, D-01307 Dresden

Ihr besonderer Fall?

Sicher sehen auch Sie ab und an einen besonders eindrucksvollen Befund in Ihrer Praxis. Fotografieren Sie ihn, schreiben Sie uns unter dem Stichwort Blickdiagnose, bei Veröffentlichung erhalten Sie 100 Euro.

MMW-Fortschritte der Medizin
E-Mail: manhart@urban-vogel.de
Fax: 089/4372-1420

Weitere interessante Blickdiagnosen finden Sie in unserem Online-Archiv unter www.mmw.de.