

Dass es sich im vorliegenden Falle um ziemlich weit gediehene spontane Resorption einer Cataract handelt, ist klar. Ein grosser Theil der Linse ist in Flüssigkeit umgewandelt, und zum Theil aus dem Kapselsack verschwunden, wie die Faltung der Kapsel beweist. Genau wie in dem früher von mir mitgetheilten Falle fehlt auch hier das Kapselepithel vollständig. Ich bemerke noch, dass ich den gleichen Befund zweimal an der Linsenkapsel von Augen gesehen habe, welche einen Eisensplitter bargen und in denen die Linsensubstanz spontan spurlos verschwunden war.

Danach scheint mir dieser Befund doch bedeutungsvoll insofern das Zugrundegehen des Epithels den Zutritt von Kammerwasser durch die Kapsel hindurch begünstigen muss.

Ob in dem gleichfalls anatomisch untersuchten Mitvalsky'schen Falle nur unveränderte Epithelzellen auf der Kapsel sassen, wie v. Reuss meint, oder ob die Epithelien vollständig fehlten, wie ich nach der Beschreibung angenommen hatte, wird sich nur feststellen lassen, wenn jemand die Präparate von Mitvalsky sehen könnte. Denn seine Ausdrucksweise „Keine, wie immer veränderte Zelle“ ist eben unverständlich.

Wie auch sonst schon verhältnissmässig häufig beobachtet wurde, findet sich auch in diesem Falle an dem betreffenden Auge Glaukom.

Berichtigung.

Auf Tafel XIV dieses Bandes ist Fig. 2 von Dr. A. Wiegels, Fig. 1 von A. Kirchner in Leipzig gezeichnet worden.

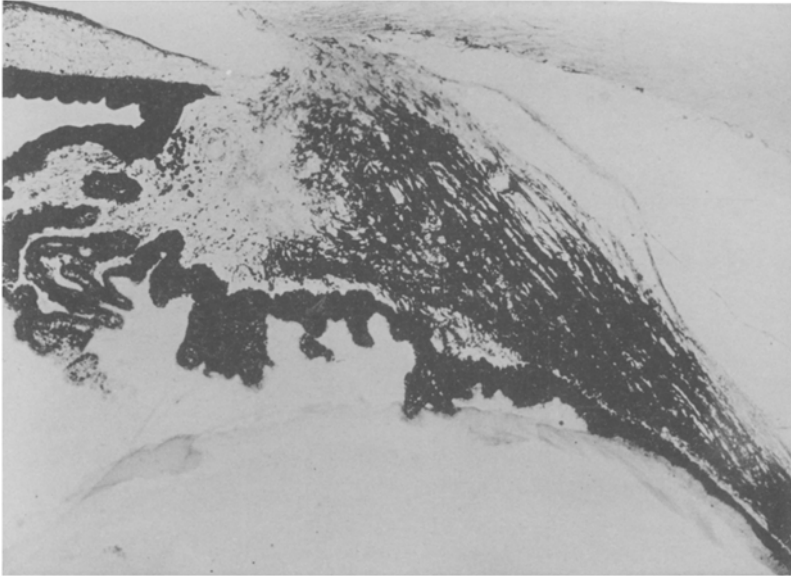


Fig. 1.

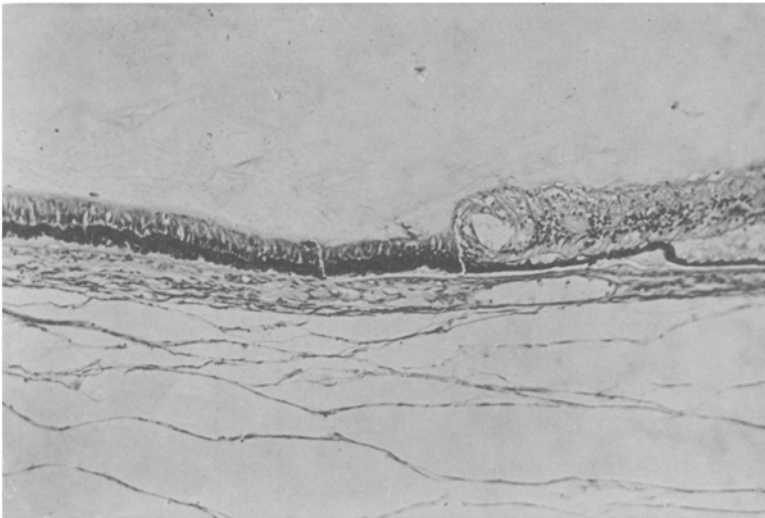


Fig. 2.



Fig. 5.



Fig. 7.

Fig. 3.



Fig. 4.



Fig. 5.

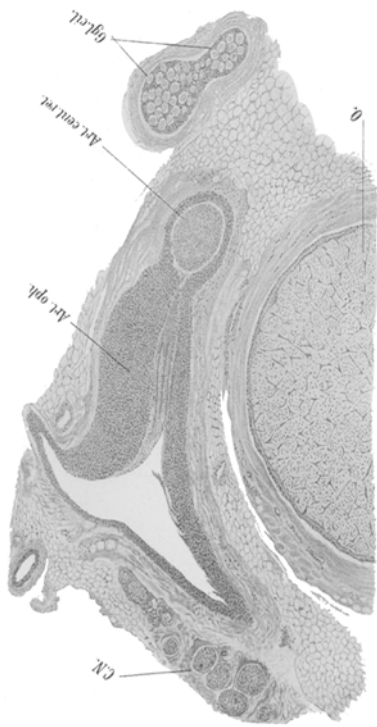


Fig. 6.

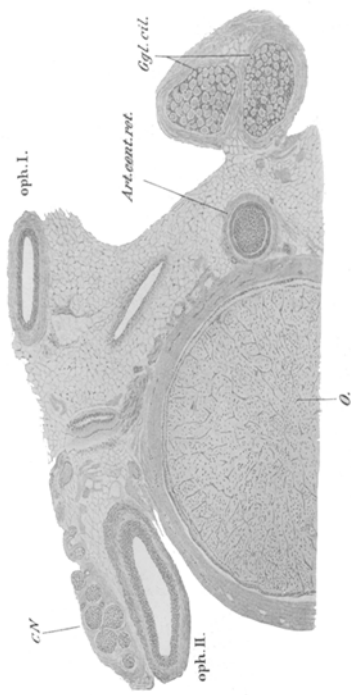
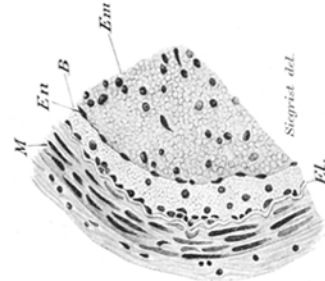
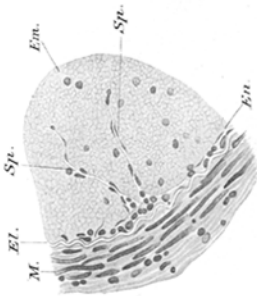


Fig. 7.



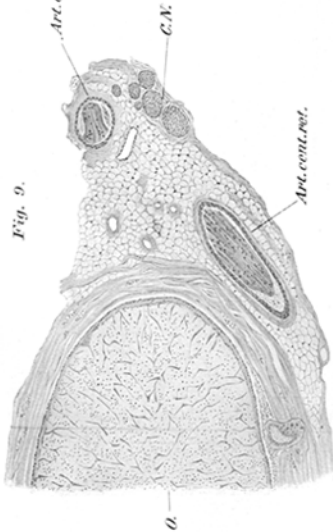
Der Embolus mit eigenem Endothelbelag.

Fig. 8.



Beginnende Organisation des Embolus.

Fig. 9.



Sigrist del.

Fig. 10.

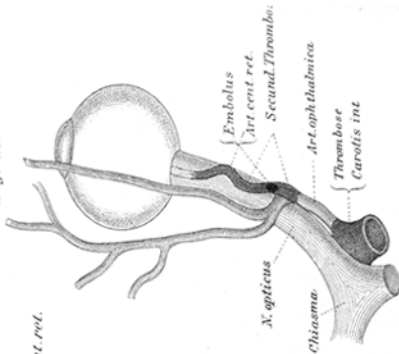
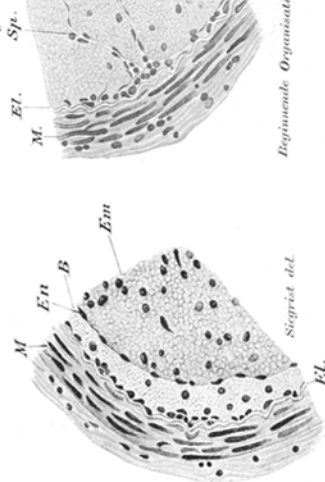
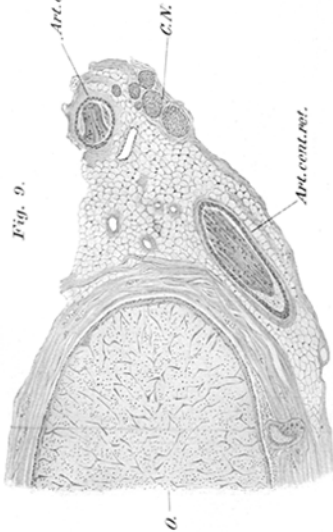


Fig. 11.



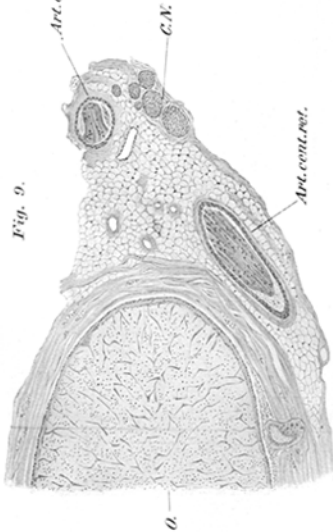
Retina bei Embolie der Centralarterie.

Fig. 12.



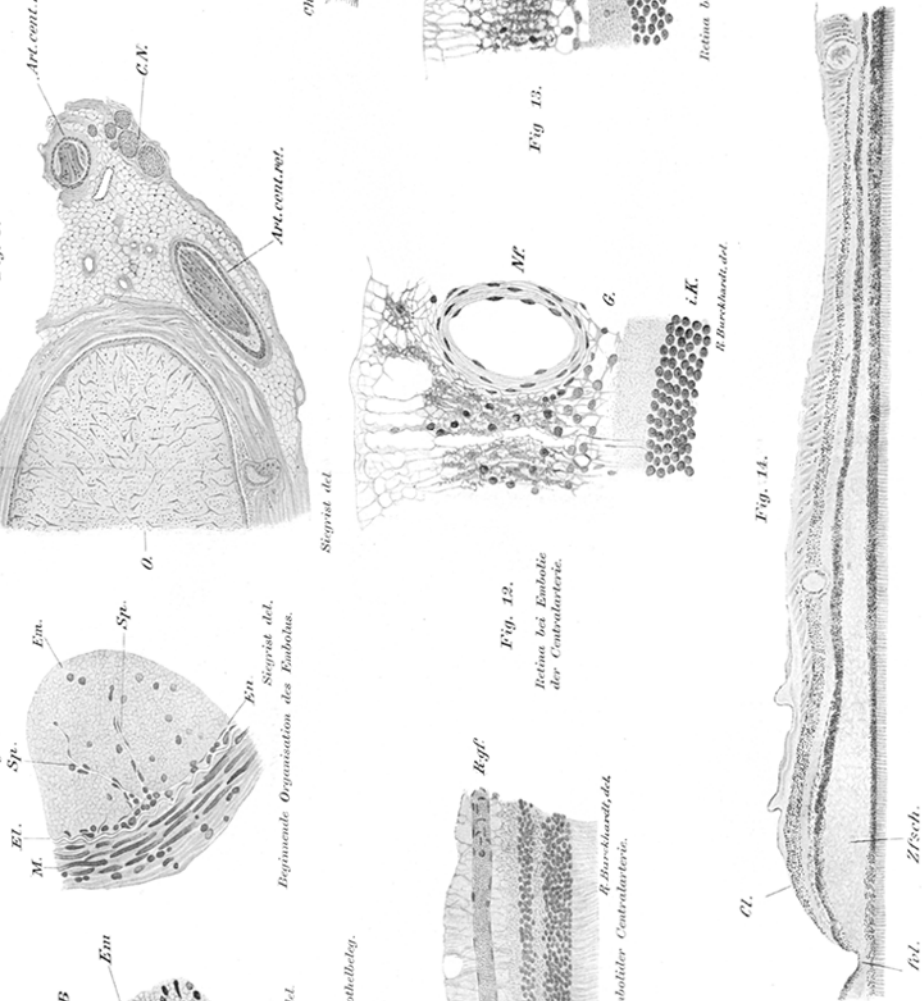
Retina bei Embolie der Centralarterie.

Fig. 13.

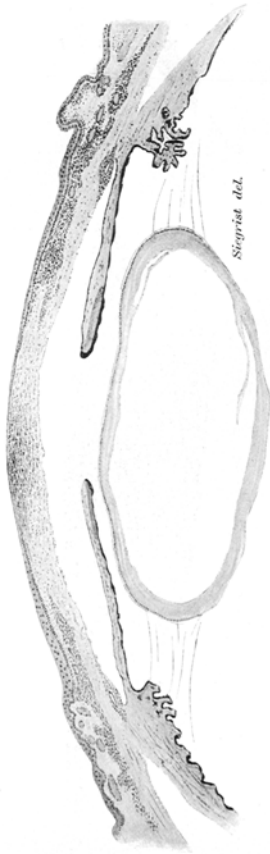


Retina bei Embolie der Centralarterie.

Fig. 14.



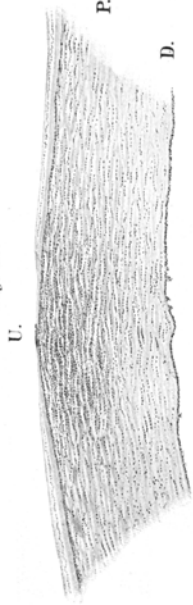
Retina bei Embolie der Centralarterie.



Keratitis Neuroparalytica.

Siegriest del.

Fig. 16.



Keratitis Neuroparalytica (Mittelschnitt).

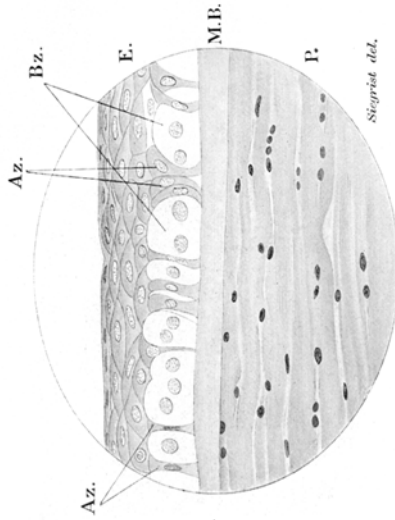


Fig. 17.

Keratitis Neuroparalytica seitliche Partie.

Siegriest del.

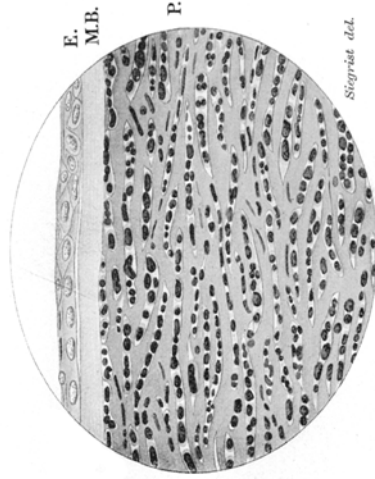


Fig. 18.

Keratitis Neuroparalytica centrale Partie.

Siegriest del.

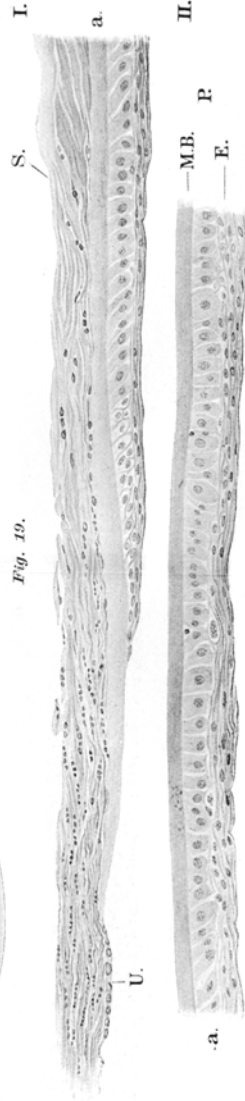


Fig. 19.

Keratitis Neuroparalytica.

Epithelverdickungen vom Ulcus U gegen die Peripherie der Novusant P zu.

Fig. 20.

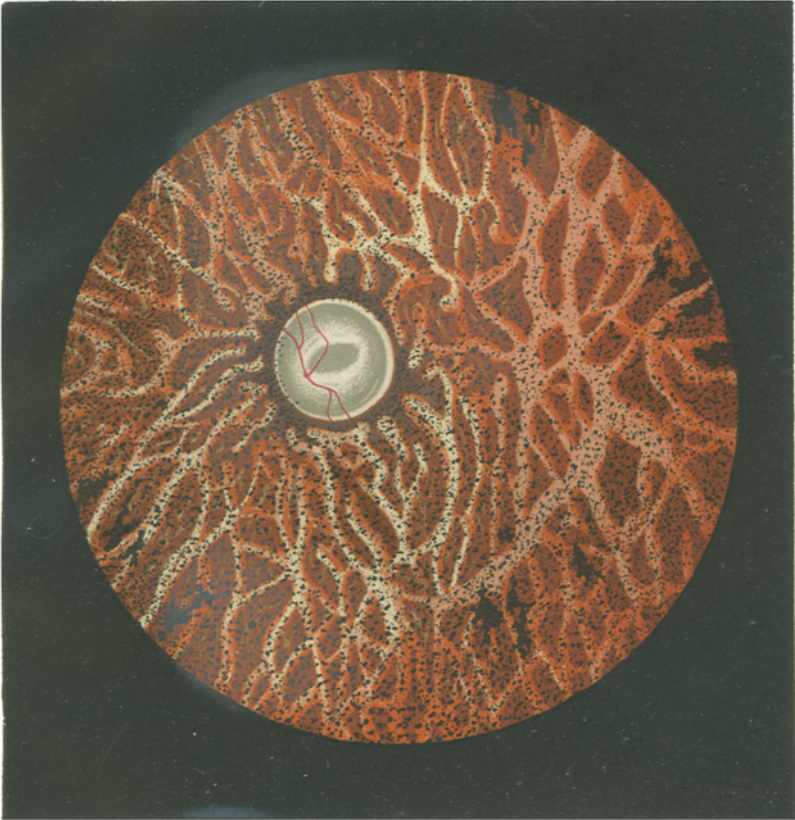


Fig. 21.

