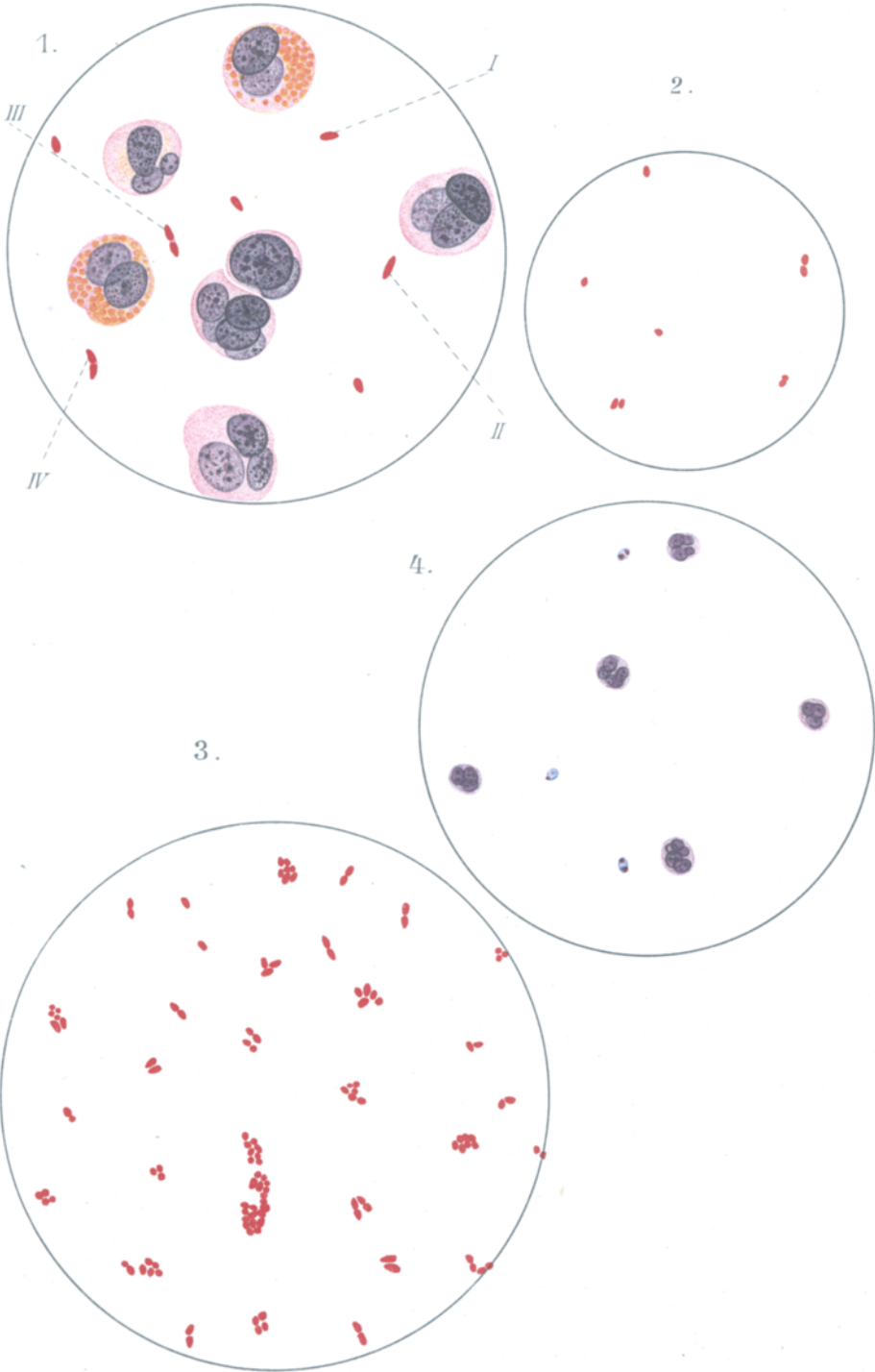


- Fig. 7. Dreieckform.
 Fig. 8. Zigarrenform.
 Fig. 9. Kleine Birnform.
 Fig. 10 und 11. Zystoplasmen mit abgeplattetem Hauptkern, bei 11 eine zarte, die Kerne verbindende Chromatinbrüche.
 Fig. 12. Elliptische Form.
 Fig. 13. Ältere, ausgebildete Form.
 Fig. 14. Zystoplasma mit stäbchenförmigen Blepharoplasten.
 Fig. 15. Größere Birnform.
 Fig. 16, 17, 18 und 19. Verschiedene Stadien der Kernteilung, bei 16 Zweiteilung des Hauptkernes, bei 19 beginnende Teilung des Haupt- und vollzogene Teilung des Nebenkernes.
 Fig. 20. Zerfall des Chromatins in zahlreiche in der Peripherie des Protoplasmas angeordnete Stücke.
 Taf. XXXI (Mikrophotogramme). Fig. 21. Präparat des Falles XI, Blausausstrich, drei Zystoplasmen.
 Fig. 22. Derselbe Fall, Blausausstrich, ein dicht einem eosinophilen Leukozyten anliegendes Zystoplasma.
 Fig. 23. Blausausstrich desselben Falles, rechts und links von einem Leukozyten gelegene Zystoplasmen.
 Fig. 24. Derselbe Fall, Milzpunktionsflüssigkeit; ein Lymphozyt und ein 2 ungleich große Kerne aufweisendes Zystoplasma.
 Fig. 25. Derselbe Fall, Milzpunktionsflüssigkeit, ein Lymphozyt und ein größeres Zystoplasma.

Anmerkung bei der Korrektur.

Herr Dr. Georg Bernhardt vom Institut für Infektionskrankheiten in Berlin hatte die Freundlichkeit mir mitzuteilen, daß er vor einiger Zeit bei einem Pemphigusfall bei mehrfacher Untersuchung an verschiedenen Tagen Gebilde im Blaseninhalt nachweisen konnte, die den von mir als *Anaplasma liberum* bezeichneten (beschrieben in der Wiener klin. Woch. 1910. Nr. 14 und später abgebildet im 2. Heft des Handbuches der pathogenen Protozoen) vollkommen glichen, wovon ich mich auch an den mir von Herrn Bernhardt in liebenswürdiger Weise überlassenen Präparaten zu überzeugen Gelegenheit hatte. Auf verschiedene Nährböden versuchte Züchtungen mißglückten; die doppelkernigen als *Cystoplasma oviforme* bezeichneten Gebilde konnte Herr Bernhardt bei der Untersuchung seines Pemphigusfalles nicht auffinden.





5.



6.



7.



8.



9.



10.



11.



12.



13.



14.



15.



16.



17.



18.



19.



20.

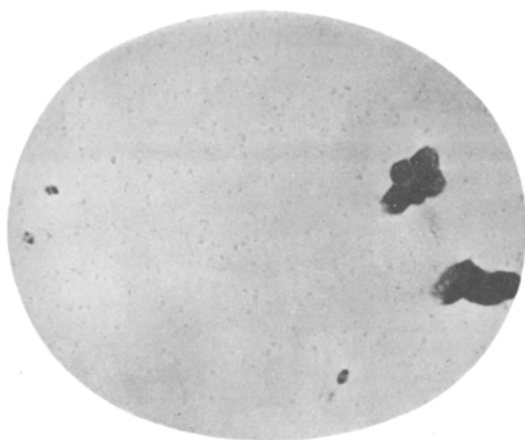


Fig. 21

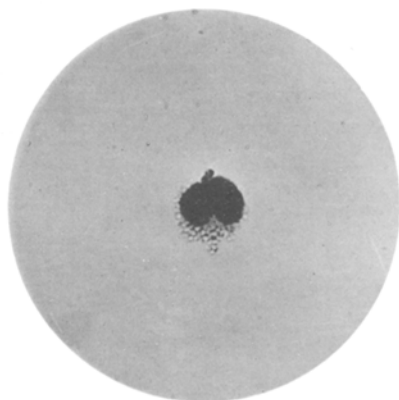


Fig. 22

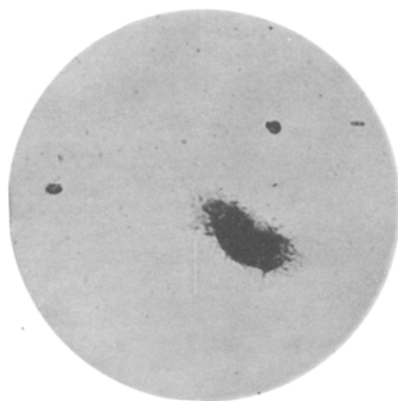


Fig. 23

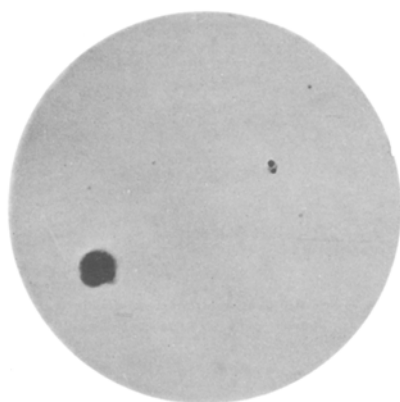


Fig. 24

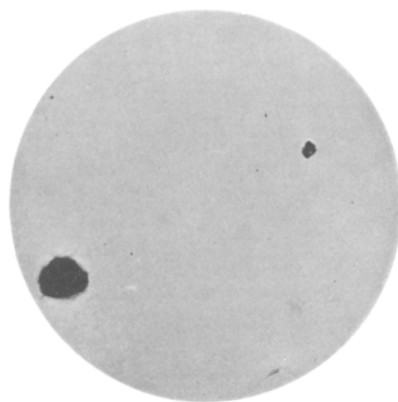


Fig. 25