

Besondere Notfallsituationen bei Früh- und Reifgeborenen

Monatsschr Kinderheilkd (2008) 156: 489–504

In Abb. 5 des genannten Beitrags hat sich leider ein redaktioneller Fehler eingeschlichen. Der Pfeil zwischen den Diagrammfeldern „BD-Messung: MAD<SSW?“ und „Volumen: 10 ml/kg KG in 30–60 min i.v.“ muss in umgekehrter Form dargestellt sein. Wir bitten um entsprechende Beachtung.

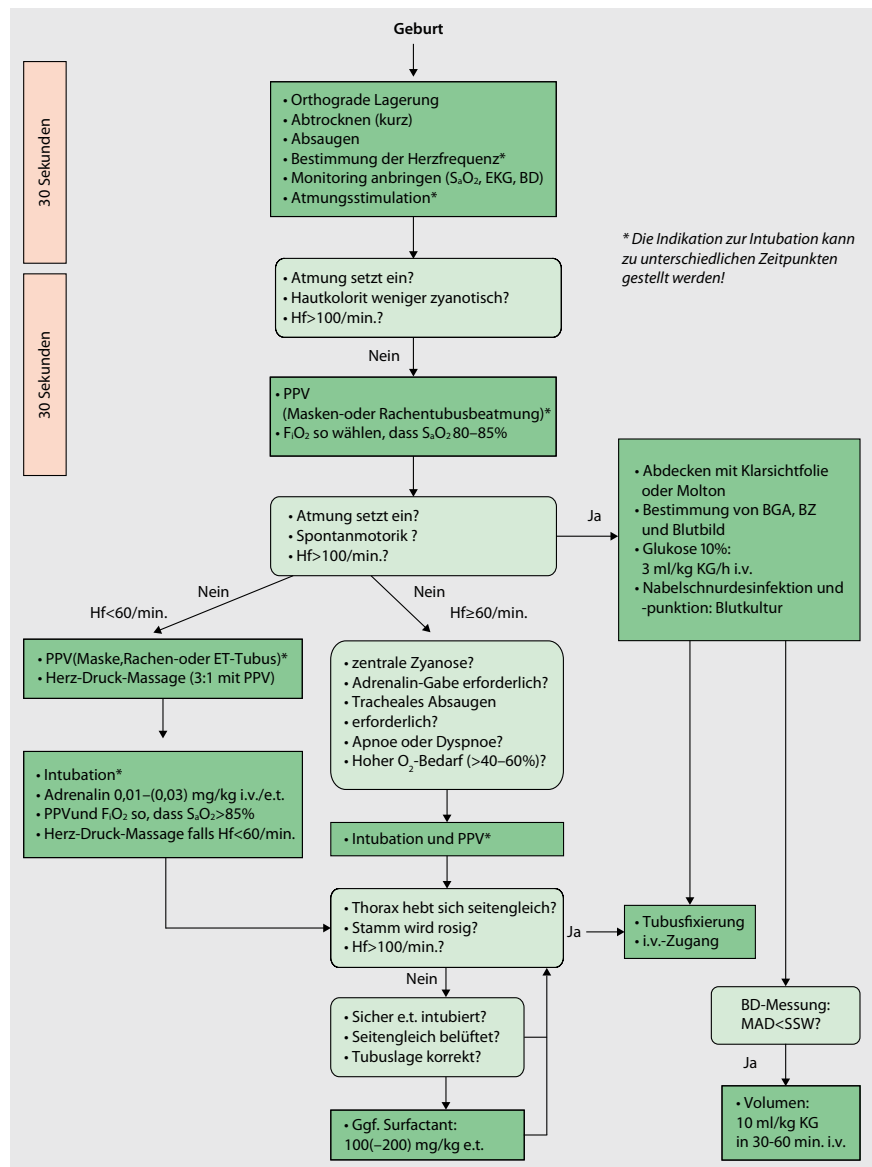


Abb. 5 ▲ Algorithmus Erstversorgung und Reanimation von Frühgeborenen mit einem Geburtsgewicht von weniger als 1500 g [9]